



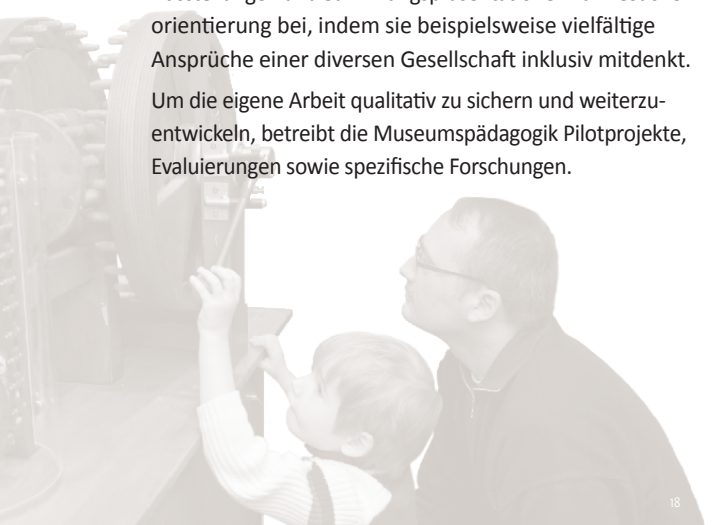
## Was ist Museumspädagogik?

Museumspädagogik umfasst die Darstellung und Vermittlung der Inhalte von Museen und Ausstellungen aller Sparten. Ziel ist es, möglichst vielen Menschen den Zugang und somit die Teilhabe am kulturellen Erbe und an gesellschaftlichen Diskursen zu ermöglichen.

Museumspädagogik entwickelt zielgruppengerechte Angebote für Besucher\*innen jeden Alters mit ihren jeweiligen Interessen, Ansprüchen und Bedürfnissen. Zum Aufgabengebiet zählen vor allem personale und mediale Angebote, die museale Inhalte erschließen: methodisch vielfältig, handlungsorientiert und die Sinne ansprechend. Das Spektrum umfasst nicht nur Führungen und Workshops, sondern auch Formate, die Partizipation, Inklusion oder Erlebnisorientierung berücksichtigen.

Museumspädagogik trägt schon bei der Konzeption von Ausstellungen und Sammlungspräsentationen zur Besucherorientierung bei, indem sie beispielsweise vielfältige Ansprüche einer diversen Gesellschaft inklusiv mitdenkt.

Um die eigene Arbeit qualitativ zu sichern und weiterzuentwickeln, betreibt die Museumspädagogik Pilotprojekte, Evaluierungen sowie spezifische Forschungen.



## Mitglied werden?

Mitglied im Bundesverband Museumspädagogik wird man über die Mitgliedschaft in einem der im BVMP organisierten regionalen Verbände. Mitglieder können alle in und für Museen Tätige werden. Auch eine institutionelle Mitgliedschaft ist möglich.

Den Mitgliedern stehen Tagungen, Fortbildungs- sowie Beratungsangebote des Bundesverbandes und der regionalen Verbände offen. Außerdem erhalten sie kostenfrei die Fachzeitschrift *Standbein Spielbein*, den monatlichen Newsletter und Infos über Veranstaltungen im In- und Ausland.

### Bundesverband Museumspädagogik e.V.

Aktuelle Informationen und Mitgliedsantrag:

[www.museumspaedagogik.org](http://www.museumspaedagogik.org)

Kontakt: [info@museumspaedagogik.org](mailto:info@museumspaedagogik.org)

Twitter: @BV\_MusPaed

**Bildnachweis:**

1, 5, 6, 12, 13, 17, 18	LWL-Industriemuseum, Martin Holtappels
9, 15, 16	LWL-Industriemuseum, Annette Hudemann
14	LWL-Industriemuseum, Jürgen Appelhans
2, 8, 10, 11	Technoseum, Klaus Luginsland
3	Kraft Marketing GmbH
4, 7, 19	BVMP

**Landesverband Museumspädagogik NRW e.V.**  
 c/o Gerhard Ribbrock, Kunstmuseum in der Alten Post  
 Synagogenplatz 1, 45468 Hülheim an der Ruhr  
 Tel.: 0208-455-4172, Fax: 0208-455-4134, E-Mail: [Gerhard.Ribbrock@stadt-mh.de](mailto:Gerhard.Ribbrock@stadt-mh.de)

Antrag auf Vereinsmitgliedschaft

Name: MUSTER M. Institution:

Vorname: Anschrift privat dienstliche Anschrift:

geb:

Stand: Februar 2020



## Der Bundesverband Museumspädagogik e.V. stellt sich vor



## Wer sind wir?



Der Bundesverband Museumspädagogik e.V. (BVMP) vertritt, bündelt und koordiniert die Kompetenzen von bundesweit über 1.000 Museumspädagog\*innen. Er fördert fachlichen Austausch, Vernetzungen und Kooperationen sowie Veröffentlichungen und Projekte, die den Bereich Bildung und Vermittlung qualitativ und zukunftsweisend weiterentwickeln.

1991 haben sich die heute sechs regionalen Verbände zusammengeschlossen:

- Regionalverband Museumspädagogik Nord e.V.
- Länderverband Museumspädagogik Ost e.V.
- Landesverband Museumspädagogik NRW e.V.
- Regionalverband Museumspädagogik Südwest e.V.
- Landesverband Museumspädagogik Baden-Württemberg e.V.
- Landesverband Museumspädagogik Bayern e.V.







## Wie arbeitet der Bundesverband Museumspädagogik?

### Fachtagungen, Fortbildungen, Netzwerktreffen

Der BVMP und die regionalen Verbände veranstalten bundesweite und regionale Fachtagungen mit verschiedenen Kooperationspartnern, Netzwerktreffen und Fortbildungen.

Aktuelle Termine unter

[www.museumspaedagogik.org](http://www.museumspaedagogik.org)

### Fachgruppen

Fachgruppen unterstützen die Arbeit des Bundesvorstandes. Sie setzen sich mit aktuellen und grundsätzlichen Fragestellungen der Museumspädagogik in Theorie und Praxis auseinander. Sie nehmen die Besucherorientierung in den Blick, wie die Fachgruppe *Generation 60plus*, die Fachgruppe *Kinder und Jugendliche in Museen* und die Fachgruppe *Inklusion und Diversität*. Oder sie widmen sich methodischen und strukturellen Fragen, wie die Fachgruppe *Internationales* und die Fachgruppe *Digitale Bildung und Vermittlung im Museum*.

Über die Fachgruppen informiert die Website

[www.museumspaedagogik.org](http://www.museumspaedagogik.org)

## Unsere Publikationen

### Fachzeitschrift *Standbein Spielbein*

Der BVMP gibt mit *Standbein Spielbein* die einzige museumspädagogische Fachzeitschrift in Deutschland heraus. Sie ist das wichtigste Forum für die Reflexion museumspädagogischer Praxis und Theoriebildung sowie für den fachlichen Austausch. Sie bietet umfassende Informationen zu aktuellen Entwicklungen, nationalen und internationalen Themenschwerpunkten sowie zu Forschungen und Projekten.

### Leitfäden

Leitfäden geben eine prägnante Orientierungshilfe zu spezifischen Themen. Folgende Leitfäden sind unter Mitarbeit des BVMP bisher erschienen und stehen zum Download unter [www.museumspaedagogik.org](http://www.museumspaedagogik.org) bereit:

- Das inklusive Museum. Leitfaden zu Barrierefreiheit und Inklusion (2013)
- schule@museum – Eine Handreichung für die Zusammenarbeit (2011)
- Erfolgreiche Bildungs- und Vermittlungsarbeit im Museum (Herbst 2020)

### Publikationen

Seit Herbst 2016 bietet der BVMP einen umfassenden Überblick zum Fachgebiet Museumspädagogik: Beatrix Commandeur, Hannelore Kunz-Ott, Karin Schad (Hg.) *Handbuch Museumspädagogik* München: kopaed verlagsgmbh 2016

## Beispielhafte Projekte

### Online-Methodenkartei Museen und Kindergärten

70 Methoden zu frühkindlicher Bildung im Museum: entwickelt, erprobt, formuliert und nachzulesen unter [www.museen-und-kindergaerten.de](http://www.museen-und-kindergaerten.de)

Gefördert vom Bundesministerium für Familien, Senioren, Frauen und Jugend (BMFSFJ)

### Kultur macht stark: MuseobilBOX

Bündnisse für Bildung: Was aus meinem Leben sollte in einem Museum aufbewahrt und präsentiert werden?

Gefördert vom Bundesministerium für Bildung und Forschung (BMBF)

### Pilot Inklusion und Verbund Inklusion

Museen erarbeiten und erproben modellhaft Ansätze für inklusive Bildung und Vermittlung und dokumentieren die notwendigen internen Prozesse.

Beide Projekte gefördert von der Beauftragten der Bundesregierung für Kultur und Medien (BKM)

### Xponat

Erarbeitung einer objektbezogenen Methodendatenbank: [www.xponat.net](http://www.xponat.net)

Mit der Bayerischen Museumsakademie und dem KPZ Nürnberg; gefördert von der Beauftragten der Bundesregierung für Kultur und Medien (BKM)

## Unsere Partner

### Der BVMP ist Mitglied in verschiedenen Institutionen und Verbänden:

- Akademie der Kulturellen Bildung des Bundes und des Landes NRW
- Bundesakademie für Kulturelle Bildung Wolfenbüttel
- Bundesvereinigung Kulturelle Kinder- und Jugendbildung (BKJ)
- Deutscher Kulturrat

### Auf Bundesebene arbeitet der BVMP mit Verbänden und Organisationen zusammen, z. B.:

- Bundeszentrale für politische Bildung (bpb)
- Deutscher Museumsbund (DMB)

### International kooperiert der BVMP mit folgenden Partnern:

- Committee of Education and Cultural Action (ICOM/CECA)
- Mediamus. Schweizerischer Verband der Fachleute für Bildung und Vermittlung im Museum
- Österreichischer Verband der KulturvermittlerInnen im Museums- und Ausstellungswesen

